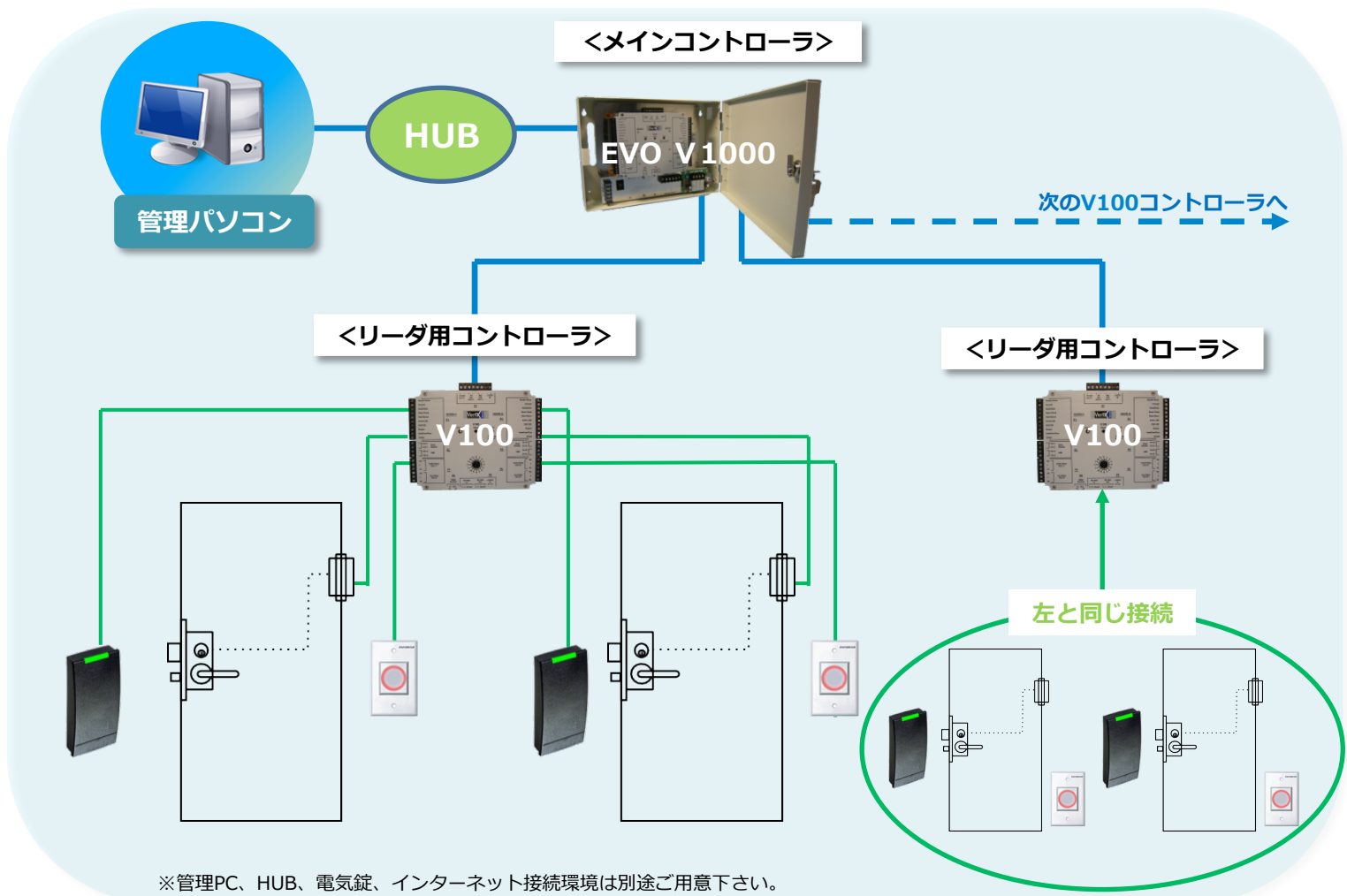


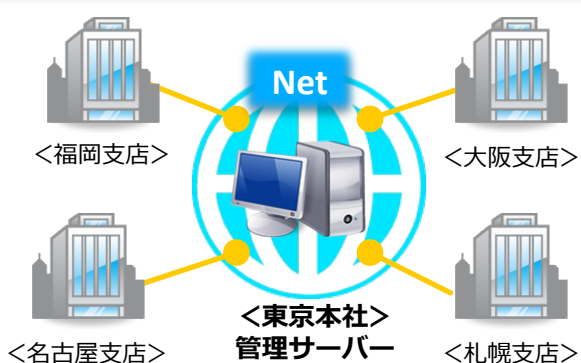
EVO V-TEX1000 (中・大規模向けアクセスコントロールシステム)

機密情報を守ります
災害時の生存確認ができます
細かい認証システムができます

基本構成システム



～インターネット利用で本社一括管理～
本社にサーバーを設置し、各拠点にインターネット接続をしていれば、一括管理が可能！



V-TEX1000 システム：導入の利点

- V-TEX専用アプリケーションソフトによるトータルアクセスコントロールシステムでセキュリティ向上が出来る。
- パソコンを使用したネットワークシステムにより遠隔からの一括管理が可能。
- ICカードの使用履歴管理・閲覧・保存・登録/抹消などの管理がパソコンで簡単にでき、アクセスレベルも個別に設定。ログインアカウントも無限大に登録可能。
- 認証媒体の種類も豊富に選択。
(非接触ICカード、IC-TAG、Felicaカード、バイオメトリクス認証などに対応)

◆ V-TEX1000 管理ソフトウェア ◆

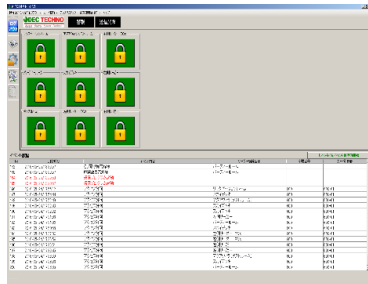
◆扉の利用状況確認

現在の解錠状況がすぐに把握できます
PCからの施設利用予約も簡単です。



◆ICカード情報設定

カード詳細情報を登録&編集可能



◆施設利用履歴の閲覧/履歴保存 (CSV) が可能

使用カード番号・利用施設状況・年月日時など細かく閲覧できます。

No.	日時	目的	利用施設	カード番号	利用時間	利用施設
182	2016-05-24 13:23:57	閉鎖・異常解除				
183	2016-05-24 13:23:57	閉鎖異常解除				
184	2016-05-24 13:29:53	通信プログラム起動				
185	2016-05-24 13:29:53	通信プログラム起動				
186	2016-05-24 17:55:12	アクセス許可	リラビゼンホール	600	600-01	
187	2016-05-24 17:54:44	アクセス許可	スパイデック	600	600-01	
188	2016-05-24 17:52:48	アクセス許可	アクアプラザ(ゲストルーム)	600	600-01	
189	2016-05-24 17:52:43	アクセス許可	スパイデック	600	600-01	
190	2016-05-24 17:52:32	アクセス許可	スパイデック	600	600-01	
191	2016-05-24 17:51:06	アクセス許可	右側1階	600	600-01	
192	2016-05-24 17:51:02	アクセス許可	バーティカル	600	600-01	
193	2016-05-24 17:50:55	アクセス許可	スパイデック	600	600-01	
194	2016-05-24 17:37:00	アクセス許可	右側1階 BOX	600	600-01	
195	2016-05-24 17:36:59	アクセス許可	右側1階 BOX	600	600-01	
196	2016-05-24 17:36:51	アクセス許可	右側1階	600	600-01	
197	2016-05-24 17:36:45	アクセス許可	右側1階	600	600-01	
198	2016-05-24 17:36:39	アクセス許可	アクアプラザ(ゲストルーム)	600	600-01	
199	2016-05-24 17:36:36	アクセス許可	スパイデック	600	600-01	
200	2016-05-24 17:36:35	アクセス許可	バーティカル	600	600-01	

＜一般的な仕様＞

管理者様に便利な機能が豊富です！

- 対応施設数64扉
- ユーザー登録数(標準8MB)：10,000人
メモリ増設時最大：44,000人
- 詳細なユーザー設定機能
- 入館・退館お知らせメール機能
- 扉の開閉状況確認
- 扉毎に電気錠解錠/施錠スケジュール設定
- 履歴保存件数は常時接続の場合、
PCメモリによる。保存形式 (CSV)
- 安否確認メール設定
- アンチパニック機能
- IPカメラへの信号出力

EVO V1000の特徴

～V1000は最大32台まで「V100/V200/V300」を接続可能～

1システムでV1000を8台接続すれば最大512ドアまで制御できます！

- V100は、1台でカードリーダー2台まで制御
- V200は、最大16ポートの入力信号をアクセス監視
- V300は、最大12ポートの出力信号をアクセス制御
- 電気錠は通電時施/解錠型に対応 (モータ錠仕様は別途)

機器概要

型番	EVO V1000
管理用パソコン仕様	Windows 7/8/10 (32bit・64bit) Windows Server 2008 Windows Server 2012 メモリ:2GB~4GB以上 HDD: 320GB以上
	モニター解像度：1280×768
カード登録枚数	システム全体で44,000枚
入力電源	DC12V
消費電流	DC12V 140mA
上位通信	TCP/IP
下位通信	RS-485
サブコントローラ接続数	1台につき最大32台
寸法 / 重量	147.32(W) × 122.55(H) × 32.38(D) / 約0.35Kg

認証カードリーダー

SE R10 / Mobile



SE R40 / Mobile



SE RK40/ Mobile



RKLB57 bio CLASS



認証媒体の種類



HID Iclass Felica MIFARE Mobileなどがあります。
MobileスマートフォンはHID社が提供するアカウントが必要になります。
詳細は営業担当又は下記にご連絡下さい

※ Felicaはソニー株式会社の登録商標です。
※ VerTexはHID Globalの登録商標です。



オーデック・テクノ株式会社
本社 〒108-0073 東京都港区高輪1-2-16 7c
TEL : 03-5793-1511 FAX : 03-5793-1512
URL : <http://www.odec-techno.co.jp/>
E-Mail info@odec-techno.co.jp

発売元